

Живопись романтизма

Задание для самостоятельной работы:

Проанализируйте изображения и ответьте на вопросы:

- Какие идеи наиболее ярко проявились в романтической живописи?
- Какими методами выражают их художники?
- В чем различия немецкой и английской пейзажной живописи?
- Какое произведение произвело на вас наибольшее впечатление и почему?

К.Д.Фридрих. Равнинный пейзаж



К.Д.Фридрих. Крест на горе



К.Д.Фридрих. Мужчина и женщина, глядящие на луну



К.Д.Фридрих. Женщина у окна



Констебль. Собор в Солсбери



Констебль. Замок в Хедли



Констебль. Плотина



Ф. Гойя. Маха обнаженная

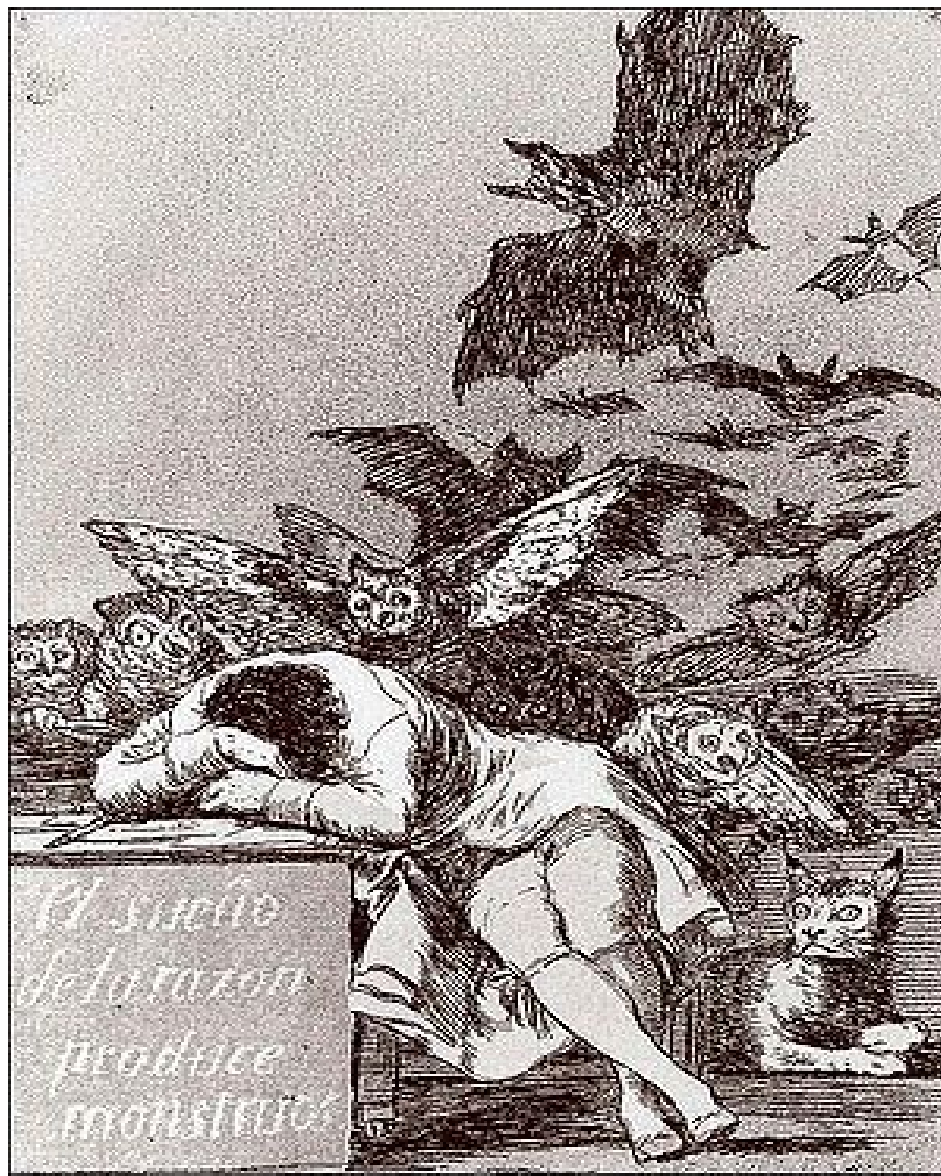


Ф.Гойя. Ужасы войны



No guerra.

Ф.Гойя. Сон разума



Жерико. Офицер егерей, идущий в атаку



Жерико. Плот «Медузы»

